

For speaking your mind. Since 1930.

UnitedAthle®



AUTUMN & WINTER 2025

MANY TYPES,
AUTHENTIC QUALITY
AND HEAVY DUTY CLOTHING.
OUR CHALLENGE AND
HISTORY CREATES
OUR RELIABLE QUALITY TODAY.

BLANK APPAREL.
CHALLENGE TO POSSIBILITY.



@united_athle_tw

United Athle Instagram

NO ICE

50

JAKE KEIL
ICE-COAL
GENERAL HAULING
Job Carpenter Work
Phone: GA. 1349
1824 LASALLE ST.



嚮往MADE IN U.S.A的高品質，開啟了United Athle的品牌之路？！

現在我們仍然持續追求挑戰自我的極限，創造屬於我們的故事。

日本希愛布股份有限公司以United Athle品牌為起點，並延伸觸角至「United Athle Sports」及「United Athle Works」等其它副品牌。

在日本國內以代工用成衣、服飾製造商自居，不但具有高知名度，同時也受到業者們的愛戴。

成熟的技術與高品質商品的背後，是因為「想製作超越 Made in U.S.A 品質的商品」為初衷而得到的成果。

在這段過程中，寫下了屬於我們自己的歷史。

01 從政府機關釋放的衣料批發商開始到自創品牌製造商。

日本希愛布股份有限公司成立於西元1930年。起初以政府機關「鐵道部」以及「交通部」等機關釋放出軍用品之批發商創業。二次世界大戰結束後，以美軍的軍用服批發商繼續展開相關事業，也開啟了我們朝服飾業發展的這一條路。



02 秉持著對Made in U.S.A高品質的信念，徹底專注於商品品質與機能性上的研究。

美軍所著用的夾克與外套和當時日本製的商品相比，品質與機能性都略勝一籌。於是希愛布開始著手研究在美國製造商品中品質要求最嚴苛的美國軍規(Mil-Spec)，將實品拆解並訂定製程。求知慾，是希愛布製造出引以為傲的高品質高機能原創服飾的起點。



03 超越美國製商品。「製造出一件任何人都滿意的T-shirt」

「T-shirt」的發祥來自美國的流行文化，而在眾多商品中我們著重的是「厚磅T-shirt」。與一般穿在內層的衛生衣有著不同的厚實手感、不論洗滌多少次都不會變形的耐久性，以及單穿就很時髦的版型。以「兼具機能與設計，不論是誰都滿意的T-shirt」為目標，在經歷無數次的失敗與困難後研究出了只有我們才做得出來的T-shirt，「5942 6.2 oz. Premium T-shirt」。



04 一如以往的持續挑戰與追求完美，帶來嶄新的經典款「35001 5.6oz. High Quality T-Shirt」。

「5942 6.2oz. Premium T-Shirt」歷經20年的考驗，成就了高品質與高知名度。為了創造CP值更高的商品，我們開始研發新一代經典作「35001 5.6oz.HighQualityT-Shirt」。關於35001的開發，我們首重的是如何傳承5942的高品質。為了實現這個目標，我們在領口強度的部分，沿用了雙針縫線設計，且在紗的部分也做了嚴格的挑選。我們秉持著「製作出能滿足大眾的T-Shirt」為目標，最終，成功地創造出親膚柔棉的高CP值「35001 5.6oz.HighQualityT-Shirt」。如今，此款商品已成為不分世代、年齡，眾所喜愛的一件單品！



05 為了持續推廣新一代經典款「35001 5.6oz. High Quality T-Shirt」，我們勇於接受挑戰！

「35001 5.6oz. High Quality T-shirt」是United Athle品牌裡兼具品質與設計的代表性單品。為了讓35001能夠被更多人使用，不管有多少挑戰，我們也會持續克服，突破困境，向前邁進。



INDEX

AUTUMN & WINTER 2025 COLLECTION

T-SHIRT

35001-01 部分顏色數量限定

5.6oz. 頂級柔棉成人T恤

35001-02,03 部分顏色數量限定

5.6oz. 頂級柔棉兒童T恤

5.6oz. 頂級柔棉女款T恤



P.013

35001-05

5.6oz. 頂級柔棉成人T恤(手撕領標)



P.015

35006-01

5.6oz. 頂級柔棉T恤(有口袋)



P.016

35008-01

5.6oz. 寬版落肩T恤(有口袋)



P.022

35508-01

5.6oz. 寬版落肩T恤



P.022

35004-01

5.6oz. 亨利領T恤



P.023

34252-01

7.1oz. 頂級重磅T恤



P.018

34253-01

7.1oz. 頂級重磅T恤(有口袋)



P.018

34411-01

9.1oz. 重量級寬版落肩T恤



P.020

DRY&SPORTS/POLO SHIRT

35900-01

4.1oz. ATHLETIC吸濕排汗成人T恤

35900-02

4.1oz. ATHLETIC吸濕排汗兒童T恤



P.026

35982-01

4.1oz. ATHLETIC吸濕排汗棒球衫



P.028

35088-01

4.7oz. 絲網觸感吸濕排汗成人T恤(不易昇華)

35088-02 限量商品

4.7oz. 絲網觸感吸濕排汗兒童T恤(不易昇華)



P.030

32020-01

4.7oz. 高機能吸濕排汗網眼Polo衫(不易昇華)



P.032

LONG SLEEVE

34422-01

9.1oz. 重量級寬版落肩長袖T恤
(2.1英吋袖口羅紋)



P.033

35011-01

5.6oz. 頂級柔棉長袖T恤
(1.6英吋袖口羅紋)



P.034

SWEAT

35213-01 **NEW SIZE**

10.0oz. 純棉連帽拉鍊外套 (大絨布)



P.036

35214-01 **NEW SIZE**

10.0oz. 純棉連帽T恤 (大絨布)



P.035

35044-01 **NEW SIZE**

10.0oz. 純棉大學T恤 (大絨布)



P.036

35620-01 **NEW SIZE**

10.0oz. T/C 連帽拉鍊外套 (內刷毛)



P.042

35618-01 **NEW SIZE**

10.0oz. T/C 連帽T恤 (內刷毛)



P.038

35928-01 **NEW SIZE**

10.0oz. T/C 圓領大學T恤 (內刷毛)



P.040

35631-01

10.0oz. T/C 寬版落肩連帽T恤 (內刷毛)



P.044

35788-01

10.0oz. T/C 寬鬆半拉鍊運動衫 (內刷毛)



P.046

35789-01

10.0oz. T/C 寬鬆棒球外套 (內刷毛)



P.044

35790-01

10.0oz. T/C 寬鬆開襟外套 (內刷毛)



P.046

PANTS

34466-01

9.1oz. 重量級休閒棉質短褲



P.020

31880-01

尼龍輕便短褲



P.024

35624-01

10.0oz. T/C 運動棉褲 (內刷毛)



P.042

OUTERWEAR

37097-01

超細搖粒絨全拉鍊立領夾克 (單層)



P.055

37098-01

超細搖粒絨圓領長袖T恤 (單層)



P.055

37099-01

超細搖粒絨全拉鍊背心 (單層)



P.055

37059-01 **NEW SIZE**

尼龍教練外套 (有內裏)



P.050

37448-01

T/C 教練外套 (有內裏)



P.049

37079-01 **NEW SIZE**

T/C 棒球外套 (有內裏)



P.051

37447-01

T/C 軍裝長版風衣 (單層)



P.053

37211-01

棉花狀尼龍連帽防風上衣 (單層)



P.054

37490-01

MA-1 飛行外套 (內裏鋪棉)



P.052

SHIRT

31772-01 **部分顏色數量限定**

T/C 口袋工作襯衫



P.048

31759-01 **部分顏色數量限定**

T/C 開襟口袋襯衫



P.048

HEADWEAR

39672-01

尼龍五分割帽



P.061

39670-01

棉質斜紋織布老帽



P.059

39671-01

丹寧水洗布老帽



P.060

39674-01

尼龍漁夫帽



P.062

BAG

31392-01

限量商品

再生聚酯纖維防撕裂抽繩袋



P.056

31460-01

基本款帆布托特包



P.057

31461-01

基本款帆布側背小包 (Sacoche)



P.058

INFORMATION

品牌官網

您可於United Athle品牌官網上查看各商品的介紹與詳細資訊。
官方網站全新改版升級，頁面更美觀、內容更清晰，歡迎多加利用。
此外，您亦可於官方網站上下載到最新電子目錄，歡迎下載參閱。

United Athle 品牌官網

<https://unitedathle.tw/>



United Athle 電子目錄下載頁面

<https://unitedathle.tw/catalog/>



台灣官方SNS帳號

為您呈現United Athle精心打造的穿搭企劃。



@united_athle_tw



@unitedathle.tw

HOW TO USE

尺寸的測量方法

本公司的產品以下圖所記載的方式進行丈量。 ※Sweat系列商品尺寸測量方式 請參照T恤採寸圖為主。



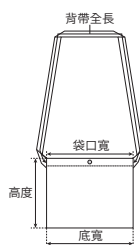
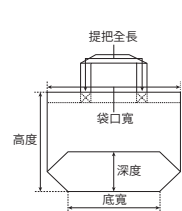
肩寬：從兩肩端點測量的距離。

胸寬：從腋下下一公分的位置開始測量左右兩側的水平距離。

袖長：從肩線開始到袖口的垂直距離。

連肩袖長：衣服對折中線到袖口的直線距離。

衣長：後領位置到下擺的垂直距離。



高度：袋子本體（不含提把部分）的垂直距離。

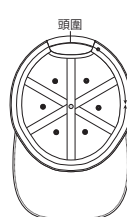
袋口寬：袋口兩端的直線距離。

底寬：袋子底部左右兩端的直線距離。

深度：底部攤平後的最長垂直距離。

提把全長：提把部分的總長度。

背帶全長：背帶部分的總長度。



頭圍：環繞帽子內側一圈測量的最大值及最小值。

前片長：從帽子頂部中心點沿著正面弧度至帽簷測量的距離。

帽深：帽子側邊上下縫線的垂直距離。

圖示說明



雙針縫線

領口與衣身之間是由雙線縫製而成，可防止領口鬆垮。

雙針縫線



BINDER包縫

將領口羅紋四折或是使用同衣身之布料縫製於衣身之方式，可以抑制領口的鬆脫。

BINDER包縫



開衩

下擺兩端有開衩設計，方便行動，也多了一層設計感。

開衩



可拆式領標

領標設計為用手即可簡單拆下。

可拆式領標



單層帽設計帽子有接縫線

帽子部分有接縫設計，加工時請避開縫合部分。

單層帽設計帽子有接縫線



雙層帽設計帽子有接縫線

帽子部分有接縫設計，加工時請避開縫合部分。

雙層帽設計帽子有接縫線



雙層帽設計帽子後方有接線

帽子後段部分有接縫設計，加工時請避開縫合部分。

雙層帽設計帽子後方有接線



下擺末縫合

衣服下擺部分的內襯與表面布料無縫合，方便於夾克背面與胸前的印刷加工。※腋下處有縫合，並不影響穿著上的問題。

下擺末縫合



加工用拉鍊條

在衣服下擺或胸口處加上利於二次加工用的隱藏式拉鍊。易將外裏和內裏的隙縫處簡單固定於網印套板上或刺繡板上等以便於加工。

加工用拉鍊條



DRY吸濕排汗

運動服飾的代表性機能，利用毛細現象，吸取肌膚上的汗液，可使汗液迅速排出，讓肌膚隨時保持乾爽。洗衣機洗滌後，可快速風乾，不費工夫。

DRY吸濕排汗



UPF 00 紫外線防曬係數

用於測量衣物防護紫外線穿透能力的係數。防曬係數範圍從15~50+，數值越高防曬效果越強。※數值會因衣服顏色深淺而有所差異。

紫外線防曬係數



防潑水

在衣料上使用氟樹脂進行加工，使纖維具備疏水性質，藉由此特性讓水滴難以滲透布料。另一方面，微型的汙垢也較難以附著。

防潑水



成品水洗

將縫製後的成品進行水洗加工之商品。因水洗加工而使衣服觸感較為柔軟，穿著更為舒適。

成品水洗



成品水洗（酵素洗衣球水洗加工）

將成品放入會分解纖維的酵素及洗衣球進行洗滌，使商品接縫位置呈現些微的脫色感和成就高級柔和觸感。

成品酵素水洗加工

限量商品

United Athle 限量商品完售後將不再進貨。

庫存注意

由於是季節性商品，庫存發生短缺時，有無法追加生產進貨的可能。

ATTENTION

商品使用注意事項

褪色或是染色

請注意商品有可能會因為摩擦，碰到水或是洗滌而有褪色或是染色的現象。

經過洗滌後而產生的縮水以及變形

請注意商品有可能會因為洗滌而產生縮水或是變形的現象。

內刷毛商品

請注意內刷毛商品因為本身材質的特性，內層的刷毛與毛球有可能附著於其他衣物上；另外，也有掉落的可能性。

成品染色之商品

成品染色之商品是商品經過縫製後才進行染色，也因此每一件都會有些微顏色、尺寸、或是觸感上的不同。尤其是掉色或是色移的現象會比較明顯，請單獨清洗。請注意若是與白色或是淺色商品一起使用時，有可能會因為摩擦而產生色移現象。

水洗商品

水洗商品是指商品經過縫製後才進行水洗製程。也因此每一件都會有些微顏色、尺寸、或是觸感上的不同。

全商品注意事項

關於領標

商品因設計的差異，同款商品會有新、舊領標存在的情形。請注意，訂購此款商品時，無法事先指定新舊領標。懇請了解。

關於領標商品編號

商品領標編號與目錄標示商品編號實際會有一碼「3」之差別。「3」為台灣區目錄使用商品編碼，實際商品編碼並無「3」。例：實際商品領標編號為5001-01，目錄標示商品編碼為3500101。

關於生產國

同款商品可能因生產國的不同，會有顏色上或版型上的些微差異，此情況不屬於瑕疵品。請注意，在訂購商品的時候無法指定製造生產國，懇請了解。

商品注意事項



注意事項1

關於丹寧染料與顏料產品、水洗加工產品的相關注意事項

使用丹寧染料與顏料之相關產品，根據染料與顏料上的特性，會因水、汗、摩擦等因素，導致多少有掉色或染色的現象。關於可洗滌的商品，請務必單獨進行洗滌。另外，縫製後進行水洗加工之產品，會有些許變形、皺褶、掉色等狀況產生，也因此出色澤、觸感、尺寸上每一件會有些微的差異。即使如此，與一般制式的產品不同，由於各單品之間存在著些許的差異性，因此也讓每一件都有親近手作感的魅力與特色。請留意在印刷加熱時可能會有昇華移染 (bleed) 的可能性。



注意事項2

關於兒童商品的注意事項

兒童服飾<90cm以下的尺寸>所使用的布料經過檢測機關嚴格檢查。然而，由於依照客戶加工條件以及產品保存的情況不同，甲醛也有可能會轉移到商品上。（※甲醛水溶液通常被稱為福馬林）請注意，加工時，請不要使用含有甲醛的印刷材料。商品保存期間，請保持密封的狀態，不要讓商品與外在的氣體接觸。



注意事項3

關於印刷加工時所需注意事項

刷毛加工及添紗纖維所製成的材質表面會有聚酯纖維的產生，因此在印刷加熱時會有昇華移染 (bleed) 的可能性。



注意事項4

關於聚酯纖維材質的注意事項

聚酯纖維材質的製品在印刷或熱加工時因應所使用的染料特性不同，以及保存環境、條件等因素下有可能發生昇華移染 (bleed) 的現象。熱加工時的溫度建議在120度以下，但即使在120度以下也是有可能發生昇華移染 (bleed) 之現象，請務必注意溫度上的控制。為降低昇華移染 (bleed) 發生的機率，建議使用低移染料 (low bleed ink) 進行加工。



注意事項5

關於帽子類商品的注意事項

關於敝司帽子類商品裡甲醛的含量值是在小物與雜貨類商品所規範的許可範圍之內。這是因為商品在定型加工、黏著加工等生產過程中所使用的加工劑料內含有少量的甲醛。

- 在穿戴上是沒有任何問題的，請安心穿戴。但如果與像是T-SHIRT等會接觸肌膚的商品一併存放時，請注意以下事項。
- 帽子類商品在沒有在密封的狀態下與其它商品一起存放時，超過衣服類相關法令所規定的甲醛基準值之甲醛量有可能會藉由空氣轉移至其它商品。
- 存放時，請將帽子類商品單獨放入袋子裡，並且務必將袋口封好，以避免甲醛經由空氣轉移至其它商品。
- 請勿與比起成人肌膚更敏感的小孩用商品一併存放。關於任何不清楚的部分，請直接與敝司業務負責窗口聯繫。



注意事項6

關於包包類商品的注意事項

關於深色的商品，在濕的狀態下用力摩擦衣服等物品時，可能會使衣服染色。

*唯獨019自然米黃：關於加工相關之注意的事項

由於商品布料的特性，在印花加工或加熱過程可能導致變色與焦黃，請多加注意加工方式上的使用。



注意事項8

關於加工時所需注意事項

由於材質的特性，印花加工與押燙機使用時所接觸到的熱度，有可能會導致材質產生變色或焦黃，請調整適合的方式進行使用。



注意事項9

關於穿著、洗滌時的注意事項

由於產品材質的特性，經使用可能會有起毛球的狀況。穿著時請避免強烈摩擦。洗滌時建議使用洗衣袋，以降低毛球產生的機率。如起毛球請使用除毛球機去除。



注意事項10

關於經防潑水加工處理商品的注意事項

經防潑水加工處理之商品，由於布料的特性，商品較不易黏附於印花台上。印花過程中可能有印花版偏移的情形，建議使用單一種顏色進行印花加工。此外，印花加工時，建議事先確認商品的印花相容性，並使用防潑水材質專用的印花顏料進行加工。

若使用非防潑水材質專用顏料加工，印花表面可能會剝落。即使印花完成當下沒有問題，隨著時間經過仍有可能出現剝落的情形。

AUTUMN & WINTER 2025 COLLECTION

NEW ITEMS



NEW SIZE

35213-01

10.0oz. 純棉連帽拉鍊外套 (大絨布)

35214-01

10.0oz. 純棉連帽T恤 (大絨布)

35044-01

10.0oz. 純棉大學T恤 (大絨布)

SWEAT 大絨布系列新推出大尺碼 XXXL

秋冬不可或缺的 SWEAT 大絨布系列商品，全新推出 XXXL 尺寸。
厚度適中、觸感舒適，春秋冬都好穿，讓穿搭選擇更多樣。

→ P.035,036



NEW SIZE

35620-01

10.0oz. T/C 連帽拉鍊外套 (內刷毛)

35618-01

10.0oz. T/C 連帽T恤 (內刷毛)

35928-01

10.0oz. T/C 圓領大學T恤 (內刷毛)

SWEAT 內刷毛系列新推出大尺碼 XXXL

眾所期盼的 United Athle 經典商品
—— SWEAT 內刷毛系列，全新推出 XXXL 尺寸。
輕鬆打造隨性的寬鬆穿搭，敬請享受內刷毛的豐厚質感與舒適穿著體驗。

→ P.038,040,042

AUTUMN & WINTER 2025 COLLECTION

NEW ITEMS



NEW SIZE

37059-01

尼龍教練外套 (有內裏)

尼龍教練外套新推出大尺碼
XXL

正因為是經典不敗的版型設計，尺寸的挑選更極為重要。

全新推出 XXL 尺寸，讓選擇更多元。

下擺為可調整的抽繩設計，簡單打造時下流行的穿搭造型。

→ P.050



NEW SIZE

37079-01

T/C 棒球外套 (有內裏)

T/C 棒球外套新推出大尺碼
XXL

兼具聚酯纖維的耐用性與棉製的舒適性，不易變形的 T/C 棒球外套全新推出 XXL 尺寸。精緻的細節設計，多種穿搭風格皆好搭配。

→ P.051



身高168cm G-M size

身高175cm S size

35001系列 特色介紹

Quality

領口的比較



35001-01領口 (雙針縫線)



35001-02領口 (雙針縫線)
*90cm尺寸領口非雙針縫線，肩膀附有塑膠四合扣



35001-03 領口細羅紋 (非雙針縫線)

Point 01

領口的強度
是分辨出T-Shirt好壞的要素之一！

要能夠支撐起整件T-Shirt的版型，最重要的部分即是領口設計。為了實現久穿不變形的領口，我們堅持採用高成本的雙針縫線技法來縫製領口。這些小細節正反應了 United Athle 對於「品質至上」的堅持。

Point 02

版型設計

Adult 35001-01

美式風格的圓筒設計為其中一個特色，加上紮實的領口，與計算剛好的肩線長 / 衣長等等，締造了經典的「35001-01 5.6oz. 頂級柔棉成人T恤」。

Girls 35001-03

與35001-01的差別在於較寬鬆的細羅紋領口，與較短的袖長設計。即使是圓筒設計也能穿出女性線條美。

Point 03

顏色尺寸多樣選擇

3款版型、14個尺寸及多種顏色選擇，更能滿足大眾的需求。

新品 vs.使用1年之比較



【BEFORE】領口

【BEFORE】下擺

新品35001-01



【AFTER】領口

【AFTER】下擺

使用1年後的35001-01

Kids & Girls & Adult

35001系列 - 各尺寸Model試穿照片

	KIDS					GIRLS			ADULT					
SIZE	90	110	130	150	160	GS	GM	GL	S	M	L	XL	XXL	XXXL
適用身高 (cm)	85-95	95-115	115-135	135-155	155-165	153-160		159-166	155-165	165-175	175-185			180-195
適用胸圍 (cm)	41-51	49-59	57-67	65-78	76-84	77-83	80-86	86-92	80-88	88-96	96-104	104-112	112-120	118-126
參考年齡	24個月	3-5歲	6-9歲	10歲以上	12歲以上	—	—	—	—	—	—	—	—	—

35001-02

35001-03

35001-01

	KIDS					GIRLS			ADULT					
SIZE	90	110	130	150	160	GS	GM	GL	S	M	L	XL	XXL	XXXL
衣長 (cm)	36	44	51	59	62	59	62	65	65	69	73	77	81	84
胸寬 (cm)	29	33	37	43	46	43	46	49	49	52	55	58	63	68
Model 身高 (cm)	92	108	135	150	159	155	159	162	165	168	174	181	180	180
Model 體重 (kg)	13	18	28	—	—	—	—	—	45	63	63	81	91	108

35001-01 <Adult> 部分顏色數量限定

35001-02 <90-160cm> 部分顏色數量限定

35001-03 <Girls> 部分顏色數量限定

5.6oz. 頂級柔棉成人T恤
5.6oz. 頂級柔棉兒童T恤
5.6oz. 頂級柔棉女款T恤

素面T恤愛好者
人手必備一件的人氣單品

55 colors / 14 sizes

35001-02/03 : 38 colors

- 棉 100%
- 白灰色:棉 98%、聚酯纖維 2%
- 燕麥色:棉 99%、聚酯纖維 1%
- 麻灰色:棉 90%、聚酯纖維 10%
- ※領口加強雙針縫線設計，耐洗耐穿、不易鬆脫
(90cm及女款領口非雙針縫線)
- ※圓筒無側接縫線設計，穿著更加舒適
(90cm~130cm為裁片接縫設計)
- ※較短的袖長設計，修飾手臂線條(女款)
- ※領口設計展現女性頸部與鎖骨的線條美(女款)



雙針縫線



注意事項2
P008

品項	35001-01					
尺寸(cm)	S	M	L	XL	XXL	XXXL
衣長	65	69	73	77	81	84
胸寬	49	52	55	58	63	68
肩寬	42	46	50	54	57	60
袖長	19	20	22	24	25	26
衣身設計	圓筒設計					

品項	35001-02				
尺寸(cm)	90	110	130	150	160
衣長	36	44	51	59	62
胸寬	29	33	37	43	46
肩寬	24	30	34	38	40
袖長	11	13	15	17	18
衣身設計	裁片接縫設計		圓筒設計		

品項	35001-03		
尺寸(cm)	GS	GM	GL
衣長	59	62	65
胸寬	43	46	49
肩寬	36	39	42
袖長	16	17	18
衣身設計	圓筒設計		



35001-01
086
深藍色



35001-02
021
黃色



90cmT 恤的左肩部
附有塑膠四合扣



35001-03
165
深灰色



細節照片 1



細節照片 2



細節照片 3



以下 17 色為 35001-01 成人尺寸限定色(300/545/237/936/236/209/455/937/737/193/935/429/739/247/431/934/933)



35001-05

5.6oz. 頂級柔棉成人T恤 (手撕領標)

35001可拆式領標款式
原創商品製作推薦款

2 colors / 5 sizes

●棉 100%



雙針縫線 可拆式領標

尺寸(cm)	S	M	L	XL	XXL
衣長	65	69	73	77	81
胸寬	49	52	55	58	63
肩寬	42	46	50	54	57
袖長	19	20	22	24	25
衣身設計	圓筒設計				

※尺寸表同 35001-01



001
白色



001
白色

002
黑色

TEAR AWAY TAG

"可拆式領標" 製作原創商品更方便



可拆式領標

標有左側圖示之商品，品牌標及洗標皆設計為用手即可簡單撕下的「可拆式領標」。

<適用商品>

34411-01 / 34422-01 / 34466-01 / 35001-05

Point 01 與緞面領標不同的材質

不同於一般具光澤感的緞面領標，可拆式領標使用霧面材質製成。

一般緞面領標

手撕領標



Point 02 無需使用剪刀，用手即可簡單撕下

不需要使用工具，用手即可簡單將領標撕下，進而減少更換領標需耗費的工時，也不會留下折縫痕跡。亦適合想剪標後穿著的人。



Point 03 第一張品牌標可單獨撕下

2 張領標中，上方的品牌標可單獨撕下，僅保留標示洗滌圖示、材質、尺寸、生產國之下方洗標做使用。
※服飾應標示製造商、委製商或分裝商之名稱、地址及服務電話。販售原創商品時，請另行付上相關資訊。



只撕下第一張品牌標



加上原創領標後

Point 04 各式各樣的領標替換方式

將領標撕下後，可加上原創領標。單邊縫、雙邊縫等，加工方式相當多樣。



單邊縫



雙邊縫



領標印花



身高175cm L size

35006-01

5.6oz. 頂級柔棉T恤 (有口袋)

講究口袋大小及位置
極具個性化的口袋T恤

11 colors / 4 sizes

●棉 100%
白灰色: 棉 98%、聚酯纖維 2%



雙針縫線

尺寸(cm)	S	M	L	XL
衣長	65	69	73	77
胸寬	49	52	55	58
肩寬	42	46	50	54
袖長	19	20	22	24
口袋(WxH)	10.5x12.0		11.0x12.5	
衣身設計	圓筒設計			



247
湖藍色



領口雙針縫線設計



口袋置於左胸前



001
白色

005
白灰色

209
煙燻粉

537
深卡其

497
常春藤綠

035
墨綠色

247
湖藍色

087
靛青色

086
深藍色

165
深灰色

002
黑色



身高183cm XL size



身高175cm L size

34252-01

7.1oz. 頂級重磅T恤

粗獷的美式風格
潮流愛好者必備重磅單品

7 colors / 5 sizes



739
淺橄欖綠



001
白色

006
麻灰色

743
深駝色

072
酒紅色

739
淺橄欖綠

086
深藍色

002
黑色

- 棉 100%
- ※採用較大的針距縫製方式
- ※領口加強雙針縫線設計，耐洗耐穿、不易鬆脫



雙針縫線

尺寸(cm)	S	M	L	XL	XXL
衣長	66	69	73	76	81
胸寬	47	52	55	58	63
肩寬	41	45	48	53	57
袖長	19	20	21	22	23
衣身設計	圓筒設計				

34253-01

7.1oz. 頂級重磅T恤 (有口袋)

重磅單品
口袋設計單穿也有型

4 colors / 4 sizes



006
麻灰色



001
白色

006
麻灰色

086
深藍色

002
黑色

- 棉 100%
- ※採用較大的針距縫製方式
- ※領口加強雙針縫線設計，耐洗耐穿、不易鬆脫
- ※左胸五角口袋設計



雙針縫線

尺寸(cm)	S	M	L	XL
衣長	66	69	73	76
胸寬	47	52	55	58
肩寬	41	45	48	53
袖長	19	20	21	22
口袋(WxH)	9.5x11.0			10.0x12.5
衣身設計	圓筒設計			



口袋置於左胸前

7.1oz. 隨著穿著次數感受質感的各種變化， 車縫做工嚴謹紮實的T恤

在 United Athle 販售的眾多 T 恤中，此款選用 7.1oz. 厚棉布料，以 14 支粗的氣流紡紗編織而成。氣流紡紗在紗線交織之間留有空間，將空氣一同編織進去，製成的布料進而體現出自然粗獷的質感。不易透膚、不過度凸顯身體線條，隨著穿著次數的增加，更可盡情享受風格與質感的多樣變化。

領口採雙針縫線設計，領口到肩膀縫線有包布條加強，細節處理與布料一樣堅韌耐用。袖口及下擺經拷克縫製後，再以雙針縫線加強，洗滌後的皺褶感別有一番古著風味。



領口為雙針縫線設計



接縫線不會接觸到身體，領口使用包布條加強、不易變形



洗滌後的下擺特寫，皺褶感也別有一番風味



身高175cm L size



身高183cm XL size

34411-01

9.1oz. 重量級寬版落肩T恤

具備蓬鬆感的超厚實布料
打造極致的硬挺度

6 colors / 3 sizes

300
霜灰色



●棉 100%



雙針縫線 可拆式領標

尺寸(cm)	M	L	XL
衣長	72	76	80
胸寬	57	60	63
肩寬	53	56	59
袖長	23	25	27
衣身設計	圓筒設計		

長T版型
34422-01
→ P.033

34466-01

9.1oz. 重量級休閒棉質短褲

厚實天竺布製成
活躍於各式風格的短褲

5 colors / 3 sizes

086
深藍色



●棉 100%

※側邊有口袋、有側邊接縫、腰部抽繩設計(內側)、後側無口袋

※腰圍扁平抽繩顏色均為原色(近似米白色)



可拆式領標

尺寸(cm)	M	L	XL
褲長	51	54	57
腰圍	76~81	81~87	87~93
褲腿長	21	22	23
大腿圍	33	34	35



腰圍抽繩調整設計 (置於內側)

9.1oz. 針工嚴謹、講究設計的單品 「氣流紡紗」與「車縫工法」為特色

Point 01

厚度適中與乾爽觸感

34411-01/34466-01 使用手感乾爽、粗獷不羈的氣流紡紗製成。反撥彈性佳與厚磅布料為主要特色。氣流紡紗在製作過程中使適量的空氣進入，形成粗細不一的纖維，讓成品布料得以呈現蓬鬆且帶有恰到好處的粗獷感。

Point 02

徹底解說，對縫線做工的講究

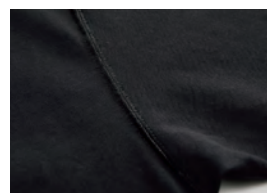
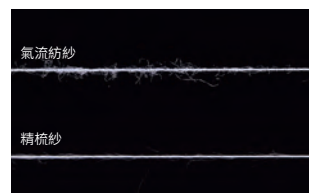
為了讓衣服能長久耐穿，34411-01 在剪裁的布料邊緣使用拷克縫製後，再以雙針縫線加強。袖子與下擺的縫製也下了一番功夫，從而實現堅固不易變形，洗滌後的皺褶感也別有一番古著風味。活動空間充足的袖襠也使用結實的雙針縫線，並採用較大的針距縫製方式，呈現經典款式的魅力。越穿越能感受不同深度的個人風味。

※ 實際商品縫線與衣身同色

Point 03

領口不易變形的巧思

領口羅紋採用可說是 United Athle 代名詞的雙針縫線設計，相當耐洗不易鬆。羅紋部分在棉線的粗細上也十分講究，成就韌性極佳的領口。



袖襠為雙針縫線設計



拷克



縫合



領口為雙針縫線設計



身高183cm XL size



身高175cm XL size

35008-01

5.6oz. 寬版落肩T恤 (有口袋)

時下流行的寬鬆落肩設計
可與任何褲款隨心穿搭
口袋為整體造型的一大亮點

7 colors / 4 sizes

- 棉 100%
- 麻灰色: 棉 90%、聚酯纖維 10%
- ※左胸五角口袋設計



雙針縫線

尺寸(cm)	S	M	L	XL
衣長	66	70	74	78
胸寬	55	58	61	64
肩寬	52	55	58	61
袖長	21	23	25	27
口袋(WxH)	10.0x12.0			10.5x13.0
衣身設計	裁片接縫設計			



002
黑色



口袋置於左胸前



35508-01

5.6oz. 寬版落肩T恤

重視衣長、胸寬、肩寬間的平衡
寬版落肩版型隨興又舒適

11 colors / 4 sizes

- 棉 100%
- 麻灰色: 棉 90%、聚酯纖維 10%



雙針縫線

尺寸(cm)	S	M	L	XL
衣長	66	70	74	78
胸寬	55	58	61	64
肩寬	52	55	58	61
袖長	21	23	25	27
衣身設計	裁片接縫設計			



250
煙燻紫





身高175cm L size

35004-01

5.6oz. 亨利領T恤

亨利領的衣領設計為整體造型重點

4 colors / 4 sizes

- 棉 100%
- 麻灰色：棉 90%、聚酯纖維 10%
- ※貓眼鈕扣
(002黑色鈕扣為黑色，其餘皆為白色)



BINDER
包縫

尺寸(cm)	S	M	L	XL
衣長	65	68	72	75
胸寬	46	49	52	55
肩寬	42	45	48	51
袖長	19	20	21	22
衣身設計	圓筒設計			



086
深藍色



001
白色

006
麻灰色

086
深藍色

002
黑色



身高175cm L size

31880-01

尼龍輕便短褲

恰到好處的褲長
輕盈舒適且耐穿，從都市到戶外都適合

5 colors / 4 sizes

- 尼龍 100% 羅緞布 (Grosgrain cross)
- 〈口袋布網眼〉: 聚酯纖維 100%
- ※側邊有口袋、有側邊接縫、腰部抽繩設計(內側)、後側有拉鍊口袋



注意事項7
P008

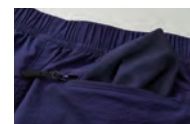
尺寸(cm)	S	M	L	XL
褲長	43	46	48	52
腰圍	72~76	76~81	81~87	87~93
褲腿長	13	15	17	19
大腿圍	34	35	36	38



087
靛青色



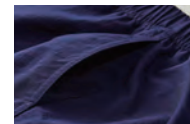
正面樹脂製 D 型環扣



後側右邊拉鍊式口袋 (內裏透氣網眼設計)



腰圍抽繩調整設計 (置於內側)



正面兩側口袋設計



537
深卡其



033
橄欖綠



087
靛青色



007
炭灰色



002
黑色



身高175cm L size

身高168cm 160 size

35900-01 <Adult>

35900-02 <120-160cm>

4.1oz. ATHLETIC吸濕排汗成人T恤

4.1oz. ATHLETIC吸濕排汗兒童T恤

對布料的堅持

目標成為「眾所喜愛的吸濕排汗T恤」

15 colors / 12 sizes

● 聚酯纖維 100% 反車網眼布



品項	35900-01									
尺寸(cm)	S	M	L	XL	XXL	XXXL	XXXXL	5XL	6XL	
衣長	65	68	71	74	77	80	83	85	87	
胸寬	48	51	54	57	60	64	68	73	77	
肩寬	45	47	49	51	54	57	60	63	67	
袖長	20	21	22	23	25	26	27	28	29	
衣身設計	裁片接縫設計									

品項	35900-02		
尺寸(cm)	120	140	160
衣長	48	56	62
胸寬	36	40	45
肩寬	34	38	42
袖長	15	17	19
衣身設計	裁片接縫設計		



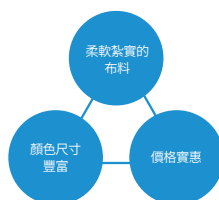
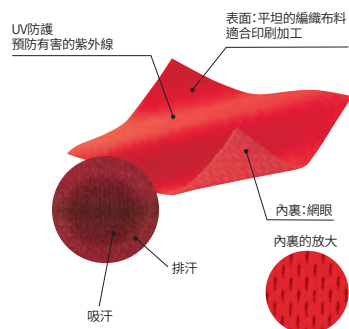
35900-01
095
海洋藍



35900-02
069
紅色



35900 系列 吸濕排汗 T 的特色



ATHLETIC 吸濕排汗的網眼內裏，透氣性極佳又吸濕快乾。能避免皮膚表面汗水過度蒸發散熱導致體溫降低，且膚觸乾爽不黏身，保持全天候舒適的穿著體驗。

Point 01

厚度適中的布料，實現極佳的舒適感

將汗水吸到織物上並快速擴散蒸發是吸濕排汗 T 恤的特點。布料的厚度則是影響穿著舒適度之關鍵因素。讓衣服維持硬挺的同時，柔軟又舒適的吸濕排汗布料，最佳厚度為 4.0~5.0oz. 之間。就算流汗還是可以保有舒適度，不論內搭還是外穿都可以隨心所欲搭配。

Point 02

機能、CP 值皆出眾

「ATHLETIC 吸濕排汗系列」擁有不可或缺的絕佳吸濕排汗機能，及 UV 防護的特點兩者兼具。是款高 CP 值的出色單品。

Point 03

各種休閒動態活動皆適合的單品

布料柔軟舒適卻紮實，不但 CP 值高，也是各種休閒動態活動不可或缺的经典穿搭單品，「ATHLETIC 吸濕排汗系列」穿上後才能體會到其獨有的特色。讓你越穿越愛不釋手。



身高168cm M size



身高175cm XL size

35982-01

4.1oz. ATHLETIC吸濕排汗棒球衫

多層次的穿搭及鮮明的色彩
適合用於團體服

5 colors / 5 sizes

● 聚酯纖維 100% 反車網眼布



尺寸(cm)	S	M	L	XL	XXL
衣長	73	76	79	82	86
胸寬	51	54	57	60	63
肩寬	43	46	49	52	55
袖長	24	25	26	27	28
衣身設計	裁片接縫設計				



5801
酒紅色/白色



1002
白色/黑色



5801
酒紅色/白色



5001
常春藤綠/白色



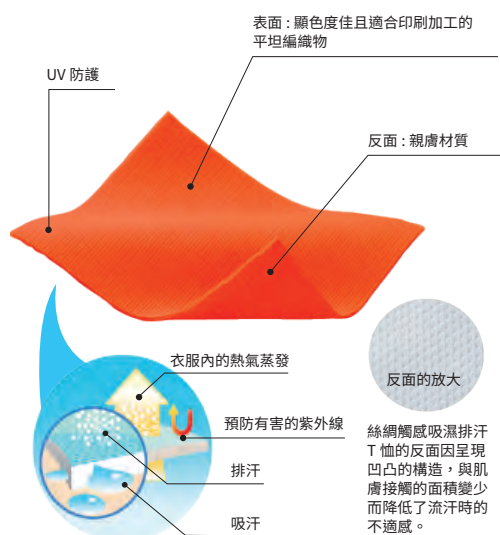
4001
深藍色/白色



2001
黑色/白色

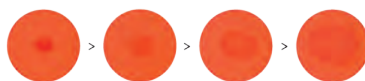


35088 系列 絲綢觸感吸濕排汗 T 的特色



【吸水性測試】

在絲綢觸感吸濕排汗 T 上滴水，一秒內就快速擴散。



Point 01

流汗後絕佳的吸濕排汗效果

「Dry silky touch」擁有絕佳的吸濕排汗效果，讓衣服內保持乾燥清爽的狀態。此材質應用了毛細孔現象的原理，將附著於布料內側的汗水使其向外側移動，並迅速擴散與乾燥，以大幅降低不適感。

Point 02

觸感＝對穿著感受的執著

不僅保有吸濕排汗 T 恤應具備的機能性，與肌膚接觸的內側更是採用了凹凸構造的設計，使得與肌膚接觸的範圍縮小，創造出像是絲綢般的觸感。此外，為了避免接縫線與肌膚直接接觸，在接縫處還使用了內壓條設計，以此追求更高級的穿著體驗。



左肩到右肩的內壓條設計（反面），使接縫處不會與肌膚直接接觸。

35088-01 <Adult>

35088-02 <130-160cm> 限量商品

4.7oz. 絲網觸感 吸濕排汗成人T恤 (不易昇華)

4.7oz. 絲網觸感 吸濕排汗兒童T恤 (不易昇華)

還不重視排汗T恤穿起來的舒適感嗎？

9 colors / 9 sizes

● 聚酯纖維 100% 反車網眼布



DRY
吸濕排汗

UPF
15

紫外線
防癢係數
※無抗UV加工



雙針縫線



注意事項4
P008

品項	35088-01					
尺寸(cm)	S	M	L	XL	XXL	XXXL
衣長	65	68	71	74	77	80
胸寬	48	51	54	57	60	64
肩寬	43	45	47	49	52	56
袖長	20	21	22	23	25	27
衣身設計	裁片接縫設計					

品項	35088-02		
尺寸(cm)	130	150	160
衣長	52	59	62
胸寬	38	42	45
肩寬	35	39	41
袖長	16	18	19
衣身設計	裁片接縫設計		



35088-01
511
桃紅色



35088-02
538
寶石藍



Point 03

不僅僅追求穿著感受，也在車縫部分下了功夫。使得產品的耐用度更上一層樓。

領口部分使用雙針縫線縫製而成，既耐洗、又可展現俐落感，穿著時也不會看起來很邋遢。

< 使用前 >



< 使用後 >

→ 半年後



即使穿了半年以上
也幾乎沒有變化

Point 05

印花加工簡單又漂亮！為了解決排汗T恤加工上的頭號公敵 - 「昇華」，我們研發出理想的「不易昇華」材質。

一直以來聚酯纖維的產品在經過印花加工後，印花圖案的部分很容易因為吸收了材質本身的染料而產生顏色變化，稱之「昇華」現象。這個問題，開啟了我們新的挑戰。在不斷研發測試與失敗經驗的累積下，我們發現只要在染色過程中改變「染料及紗的種類」以及「染色方法」就可以有效降低此現象發生。改善染色的過程，使用與以往不一樣的陽離子染料就可以有效降低昇華現象。兼具快乾機能與不易昇華的理想材質就此誕生。是一款存放時顏色不會轉移到其他物品上，也不會經年劣化的產品。此外，此材質不僅可以平整的貼附在加工板上，也可以降低烘烤時所產生的縮水現象，大幅減輕了作業上的時間以及勞力。



印花加工後發生變色



印花加工後也不變色

Point 04

顯色性高為此產品的特點之一，白色的材質部分也下了功夫。

選用鮮豔且高顯色、並且可以襯托出加工設計圖案美感的顏色做使用。排汗T→流汗→洗滌次數多→因此我們採用了兼具高顯色、不易掉色、耐洗等特性的紗以及染料。白色布料有稍微增加厚度因而降低了透膚程度，女性也可安心穿著。



身高175cm L size

身高168cm XS size

32020-01

4.7oz. 高機能吸濕排汗網眼Polo衫 (不易昇華)

帶有優雅光澤感以及滑順觸感的萬能Polo衫
不易皺、快乾、多次洗滌也不容易掉色

9 colors / 7 sizes

● 聚酯纖維 100% 網眼

※ 領子與衣身材質相同

※ 為了降低透膚感，001白色使用特殊紗編織而成，
相較其他顏色更為柔軟



尺寸(cm)	XS	S	M	L	XL	XXL	XXXL
衣長	60	65	68	71	74	77	80
胸寬	43	48	51	54	57	60	64
肩寬	41	45	47	49	51	54	57
袖長	19	20	21	22	23	25	26
衣身設計	裁片接縫設計						



084
鈷藍色



32020-01 特殊 DRY 網眼的特色

Point 01

高光感 100% 聚酯纖維網眼編織 讓每一天都更舒適

使用較硬挺且帶光澤感的聚酯纖維網眼布，衣服抗皺也是此商品的魅力之一。是一款集結「不易皺」、「不易起毛或起毛球」、「洗滌後不易褪色、掉色」特色的商品。



Point 03

不易透膚的白色

在意白色 Polo 衫的透膚感嗎？

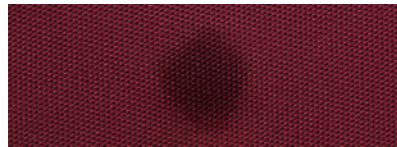
32020-01 Polo 衫在白色的布料上使用了特殊的紗線，實現了與過去商品相比較不易透膚的特點。



Point 02

DRY + UV 防護的特點

DRY 機能的布料比起純棉或 T/C 布料具有速乾，且衣服上流汗的痕跡也較不明顯的特色。與 T/C 布料商品相比下，排汗速度約快一半的時間。(自家商品之比較) 也因為是凹凸面的網眼布料，具有優異的透氣性，並且能保有舒適清涼感以及排除流汗後所帶來的不適。加上兼具 UV 防護的特點，即使在戶外活動中也非常實用。



Point 04

追求卓越不妥協的品質專注於衣服的完美顯色以及 印花加工上顏色的色彩表現

採用亮麗的顯色布料使加工後的印花更能表現其色彩。
進一步改善染色製程，非使用一般的常規聚酯纖維，而是使用可染陽離子聚酯纖維，大幅降低昇華現象的產生。成功開發出不易因印花加工時遇熱而導致顏色轉移的昇華現象之布料。是一款能提升加工效率與耐用的理想布料。

商品特色

	32020-01
材質	100% 聚酯纖維
布料光澤感	微光澤
排汗機能	◎
白色較不易透	◎
較不易有皺摺	◎
較不易昇華	◎
毛羽較少	◎
不易起毛球	◎



身高175cm L size

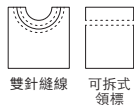
34422-01

9.1oz. 重量級寬版落肩長袖T恤 (2.1英吋袖口羅紋)

氣流紡紗製成，超厚磅重量級T恤
越穿越能展現自己的味道

5 colors / 3 sizes

- 棉 100%
- ※袖口羅紋設計



雙針縫線 可拆式領標

尺寸(cm)	M	L	XL
衣長	72	76	80
胸寬	57	60	63
肩寬	54	57	60
袖長	60	61	62
衣身設計	圓筒設計		



249
煙燻卡其



001
白色

300
霜灰色

249
煙燻卡其

247
湖藍色

002
黑色



身高168cm S size

身高183cm XL size

35011-01

5.6oz. 頂級柔棉長袖T恤(1.6英吋袖口羅紋)

彈性適中的羅紋袖口設計
讓搭配更顯層次

13 colors / 5 sizes

●棉 100%
麻灰色: 棉 90%、聚酯纖維 10%
※袖口羅紋設計



雙針縫線

尺寸(cm)	S	M	L	XL	XXL
衣長	65	69	73	77	81
胸寬	49	52	55	58	63
肩寬	42	45	48	52	56
袖長	60	62	63	64	65
衣身設計	圓筒設計				



269
煙燻綠



001
白色

006
麻灰色

187
石灰色

545
沙棕色

743
深駝色

072
酒紅色

269
煙燻綠

497
常春藤綠

739
淺橄欖綠

247
湖藍色

086
深藍色

165
深灰色

002
黑色



35214-01 NEW SIZE

10.0oz. 純棉連帽T恤(大絨布)

剪裁俐落，隨心穿搭的經典大絨布系列

10 colors / 6 sizes

- 棉 100% 內層大絨布
- ※前置斜插式口袋
- ※圓筒抽繩與衣身同色



雙層帽設計
帽子後方
有接線

尺寸(cm)	S	M	L	XL	XXL	XXXL
衣長	63	67	71	76	81	84
胸寬	52	55	58	63	68	73
肩寬	44	48	52	55	58	61
袖長	56	60	61	62	63	64

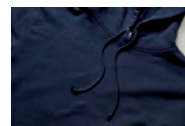
NEW



428
石綠色



帽子為雙層設計，前方因無接縫也可印花加工



連帽抽繩為圓繩設計，與衣身同色



前置斜插式口袋



袖口及下擺羅紋與衣身的接縫線為牢固的雙針縫線設計



●001
白色



●006
麻灰色



019
自然米黃



537
深卡其



739
淺橄欖綠



428
石綠色



247
湖藍色



●086
深藍色



007
炭灰色



●002
黑色

●標記顏色限定推出XXXL尺寸

35213-01 NEW SIZE

10.0oz. 純棉連帽拉鍊外套(大絨布)

隨興穿搭，時尚潮流的經典大絨布系列

10 colors / 6 sizes

- 棉 100% 內層大絨布
- ※前置斜插式口袋
- ※圓筒抽繩與衣身同色
- ※單向式拉鍊



雙層帽設計
帽子後方
有接線

尺寸(cm)	S	M	L	XL	XXL	XXXL
衣長	63	67	71	76	81	84
胸寬	52	55	58	63	68	73
肩寬	44	48	52	55	58	61
袖長	56	60	61	62	63	64

NEW



537
深卡其



帽子為雙層設計，前方因無接縫也可印花加工



前置斜插式口袋



單向隱藏式拉鍊設計，方便印刷



內層採用不易掉毛、伸縮性及吸水性良好的大絨布設計



●001
白色



●006
麻灰色



019
自然米黃



537
深卡其



739
淺橄欖綠



428
石綠色



247
湖藍色



●086
深藍色



007
炭灰色



●002
黑色

●標記顏色限定推出XXXL尺寸

35044-01 NEW SIZE

10.0oz. 純棉大學T恤(大絨布)

簡單實穿，熱賣款式的經典大絨布系列

10 colors / 6 sizes

- 棉 100% 內層大絨布
- ※領口加強雙針縫線設計，耐洗耐穿、不易鬆脫



雙針縫線

尺寸(cm)	S	M	L	XL	XXL	XXXL
衣長	63	67	71	76	81	84
胸寬	52	55	58	63	68	73
肩寬	44	48	52	55	58	61
袖長	57	59	60	61	61	64

NEW



247
湖藍色



領口為雙針縫線設計



袖口的衣身與羅紋接縫線部分為牢固的雙針縫線設計



下擺的羅紋與衣身接縫線部分為牢固的雙針縫線設計



內層採用不易掉毛、伸縮性及吸水性良好的大絨布設計



●001
白色



●006
麻灰色



019
自然米黃



537
深卡其



739
淺橄欖綠



428
石綠色



247
湖藍色



●086
深藍色



007
炭灰色



●002
黑色

●標記顏色限定推出XXXL尺寸



身高168cm S size

身高175cm L size

35618-01 NEW SIZE

10.0oz. T/C 連帽T恤(內刷毛)

表紗100%純棉，不易起毛球
表面易於加工的經典內刷毛系列

14 colors / 6 sizes

●棉 52%、聚酯纖維 48% 內刷毛

〈表紗〉:棉 100%

※前置斜插式口袋

※圓筒抽繩與衣身同色



雙層帽設計
帽子後方
有接線



注意事項3
P008

尺寸(cm)	S	M	L	XL	XXL	XXXL
衣長	63	67	71	76	81	84
胸寬	52	55	58	63	68	73
肩寬	44	48	52	55	58	61
袖長	57	60	61	62	63	64

NEW



165
深灰色



帽子為雙層設計，前方因無接縫也可印花加工



前置斜插式口袋



領口抽繩部分為雞眼扣樣式



內裏採用柔軟滑順兼具高保暖性的內刷毛布料



●001
白色



●714
灰色



545
沙棕色



052
深咖啡



072
酒紅色



069
紅色



269
煙燻綠



497
常春藤綠



033
橄欖綠



085
寶藍色



●086
深藍色



175
水泥灰



165
深灰色



●002
黑色

●標記顏色限定推出XXXL尺寸



身高168cm S size

身高183cm XL size

35928-01 NEW SIZE

10.0oz. T/C 圓領大學T恤(內刷毛)

簡單實穿，風格百變的經典內刷毛系列

14 colors / 6 sizes

●棉 52%、聚酯纖維 48% 內刷毛

〈表紗〉:棉 100%

※領口加強雙針縫線設計，耐洗耐穿、不易鬆脫



雙針縫線 注意事項3
P008



尺寸(cm)	S	M	L	XL	XXL	XXXL
衣長	63	67	71	76	81	84
胸寬	52	55	58	63	68	73
肩寬	44	48	52	55	58	61
袖長	57	60	61	62	63	64

NEW



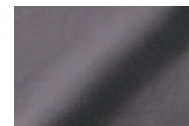
269
煙燻綠



領口為雙針縫線設計



袖口及下擺羅紋與衣身的接縫線為牢固的雙針縫線設計



表紗 100% 棉，不易起毛球，印花加工推薦款



內裏採用柔軟滑順兼具高保暖性的內刷毛布料



●標記顏色限定推出XXXL尺寸



身高183cm XL size

身高175cm XL size

35620-01 NEW SIZE

10.0oz. T/C 連帽拉鍊外套(內刷毛)

秋冬必備，保暖舒適的經典內刷毛系列

14 colors / 6 sizes

●棉 52%、聚酯纖維 48% 內刷毛

〈表紗〉:棉 100%

※前置斜插式口袋

※圓筒抽繩與衣身同色

※單向式拉鍊



雙層帽設計
帽子後方
有接線



注意事項3
P008

NEW						
尺寸(cm)	S	M	L	XL	XXL	XXXL
衣長	63	67	71	76	81	84
胸寬	52	55	58	63	68	73
肩寬	44	48	52	55	58	61
袖長	57	60	61	62	63	64



085
寶藍色



帽子為雙層設計，前方因無接縫也可印花加工



單向隱藏式拉鍊設計，方便印花



●標記顏色限定推出XXXL尺寸

35624-01

10.0oz. T/C 運動棉褲(內刷毛)

質地柔軟、親膚性高

溫暖舒適的內刷毛運動棉褲

3 colors / 5 sizes

●棉 52%、聚酯纖維 48% 內刷毛

〈表紗〉:棉 100%

※此款棉褲可與 10.0oz.內刷毛大學T等系列成套穿搭，
上身及下身可能會有許顏色差異，敬請見諒

※兩側有口袋、有側邊接縫、腰部圓抽繩設計(內側)、
後側無口袋、褲口羅紋設計



注意事項3
P008

尺寸(cm)	S	M	L	XL	XXL
褲長	99	102	105	108	111
腰圍	72-76	76-81	81-87	87-93	93-99
褲腿長	72	73	74	75	76
大腿圍	32	33	34	35	36



002
黑色



後側無口袋



可調整腰圍的圓抽繩設計(置於內側)



714
灰色



086
深藍色



002
黑色



身高175cm L size



身高183cm XL size

35631-01

10.0oz. T/C 寬版落肩連帽T恤(內刷毛)

肩線與胸寬的完美平衡及較大的帽子設計
備受矚目的經典內刷毛系列

7 colors / 3 sizes

●棉 52%、聚酯纖維 48% 內刷毛

〈表紗〉:棉 100%

※前置斜插式口袋

※圓筒抽繩與衣身同色



雙層帽設計
帽子後方
有接線



注意事項3
P008

尺寸(cm)	M	L	XL
衣長	68	72	75
胸寬	69	72	75
肩寬	66	69	72
袖長	51	52	54



001
白色



001
白色



545
沙棕色



236
梅洛色



269
煙燻綠



086
深藍色



427
霜紫色



002
黑色

35789-01

10.0oz. T/C 寬鬆棒球外套(內刷毛)

別出心裁、重燃「復古風潮」
現代校園風的好搭單品

3 colors / 3 sizes

●棉 52%、聚酯纖維 48% 內刷毛

〈表紗〉:棉 100%



注意事項3
P008

尺寸(cm)	M	L	XL
衣長	67	70	73
胸寬	59	62	65
肩寬	53	56	60
袖長	59	60	61



086
深藍色



美式金屬製鈕扣



497
常春藤綠



086
深藍色



002
黑色



身高175cm L size



身高183cm L size

35790-01

10.0oz. T/C 寬鬆開襟外套(內刷毛)

帶有90年代復古氣息的休閒輕便外套

3 colors / 3 sizes

●棉 52%、聚酯纖維 48% 內刷毛
〈表紗〉: 棉 100%



注意事項3
P008

尺寸(cm)	M	L	XL
衣長	69	72	75
胸寬	59	62	65
肩寬	57	60	63
袖長	61	62	63



052
深咖啡



052
深咖啡



497
常春藤綠



002
黑色

35788-01

10.0oz. T/C 寬鬆半拉鍊運動衫(內刷毛)

兼具運動風與日常休閒感
為穿搭增添亮點

2 colors / 2 sizes

●棉 52%、聚酯纖維 48% 內刷毛
〈表紗〉: 棉 100%



注意事項3
P008

尺寸(cm)	L	XL
衣長	72	75
胸寬	64	67
肩寬	56	59
袖長	64	65



005
白灰色



005
白灰色



002
黑色



身高175cm L size



身高168cm S size

31772-01 部分顏色數量限定

T/C 口袋工作襯衫

簡潔復古的設計風格
穿出獨特風味

3 colors / 5 sizes

● 聚酯纖維 65%、棉 35% 斜紋編織
※ 雙針鎖鏈車縫縫製



注意事項4
P008



注意事項7
P008

尺寸(cm)	S	M	L	XL	XXL
衣長	72	75	78	81	84
胸寬	51	54	57	60	63
肩寬	45	48	51	54	57
袖長	21	22	23	24	25
口袋(WxH)	12.5x12.5	13.0x13.0	13.5x13.5	14.0x14.0	



002
黑色



717
藏青色



002
黑色



747
摩卡棕色

限量商品



雙邊翻蓋口袋設計 (左胸口袋有筆插功能)



袖口外折造型設計



領圍設計實現立體感領口

31759-01 部分顏色數量限定

T/C 開襟口袋襯衫

內層使用T/C斜紋編織加強耐穿度
質感輕盈、色澤高雅

3 colors / 5 sizes

● 聚酯纖維 65%、棉 35% 斜紋編織內層
※ 內層使用T/C斜紋編織



注意事項4
P008



注意事項7
P008

尺寸(cm)	S	M	L	XL	XXL
衣長	67	70	73	76	79
胸寬	51	54	57	60	63
肩寬	43	46	49	52	55
袖長	23	24	25	26	27
口袋(WxH)	13.0x13.0	13.5x13.5	14.0x14.0		



747
摩卡棕色



717
藏青色

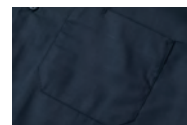


002
黑色



747
摩卡棕色

限量商品



左胸前口袋設計 (具備筆插設計)



領口後方吊環設計



左右下擺開岔設計



領口為開襟設計、領子具備扣環



身高175cm L size

37448-01

T/C 教練外套 (有內裏)

備受矚目的教練外套
T/C防潑水平織布呈現霧面質感

3 colors / 5 sizes

●聚酯纖維 65%、棉 35% 防潑水平織布
〈內裏〉:聚酯纖維 100%
※YKK製金屬扣



下擺未縫合



注意事項4
P008



注意事項7
P008



注意事項10
P008

尺寸(cm)	S	M	L	XL	XXL
衣長	67	70	73	76	79
胸寬	53	56	59	62	65
肩寬	44	47	50	53	56
袖長	61	63	65	67	69



內裏 (下擺未縫合)



002
黑色



044
卡其色



086
深藍色



002
黑色



身高183cm.XXL size

37059-01 NEW SIZE

尼龍教練外套(有內裏)

簡約款式百搭實穿
下擺抽繩設計更添趣味感

2 colors / 5 sizes

- 尼龍 100% 塔夫綢
- 〈衣身內裏〉:聚酯纖維 100% 經編針織物刷毛
- 〈袖子內裏〉:聚酯纖維 100%



下擺未縫合



注意事項7
P008



注意事項10
P008

尺寸(cm)	S	M	L	XL	NEW XXL
衣長	67	70	73	76	79
胸寬	53	56	59	62	66
肩寬	44	47	50	53	57
袖長	61	63	65	67	69



086
深藍色



下擺未縫合



086
深藍色



002
黑色



身高183cmXXLsize

37079-01 NEW SIZE

T/C 棒球外套(有內裏)

經典的棒球外套
特色是羅紋部分不易起毛球

3 colors / 5 sizes

- 聚酯纖維 65%、棉 35% 防潑水平織布
- 〈內裏〉: 聚酯纖維 100%
- 〈羅紋〉: 棉 85%、聚酯纖維 13%、聚氨酯 3%
- ※ YKK 雙向式拉鍊
- ※ 羅紋部分不易起毛球



尺寸(cm)	S	M	L	XL	XXL
衣長	64	67	70	73	76
胸寬	52	55	58	62	65
肩寬	41	44	47	50	53
袖長	62	64	66	68	70

NEW



086
深藍色



外套本體內裏(下擺未縫合)



044
卡其色



086
深藍色



002
黑色



身高175cm L size

37490-01

MA-1 飛行外套(內裏鋪棉)

軍裝風必備單品
注重細節設計的飛行外套

2 colors / 4 sizes

●尼龍 100% 緞面
〈內裏〉: 聚酯纖維 100% 〈保溫層〉: 聚酯纖維 100%
〈羅紋〉: 聚酯纖維 97%、聚氨酯 3%
※YKK單向式拉鍊, 加工用拉鍊(隱藏式拉鍊)



加工用
拉鍊條



注意事項7
P008



注意事項10
P008

尺寸(cm)	S	M	L	XL
衣長	65	68	71	74
胸寬	55	58	61	64
肩寬	49	51	55	59
袖長	63	64	65	66



101
軍綠色



下擺開關式(加工用拉鍊條)



胸口開關式(加工用拉鍊條)



101
軍綠色



002
黑色



身高175cm L size

37447-01

T/C 軍裝長版風衣(單層)

材質輕盈、版型舒適
百搭款軍裝長版風衣

1 color / 2 sizes

●聚酯纖維 65%、棉 35% 防潑水平織布
※YKK單向式拉鍊



雙層帽設計
帽子有接縫線



注意事項4
P008



注意事項7
P008



注意事項10
P008

尺寸(cm)	M	L
衣長(後)	103	107
胸寬	58	62
肩寬	47	51
袖長	63	66



002
黑色



002
黑色



身高183cm/XL size

37211-01

棉花狀尼龍 連帽防風上衣(單層)

正面大口袋可摺疊收納整件衣服
washer加工營造正式中帶點休閒的質感

3 colors / 3 sizes

●尼龍 100% 空氣絨捲加工布料
(TASLAN PROCESSING)
※YKK單向式拉鍊 (正面上半身部分)



雙層帽設計
帽子有接縫線



注意事項7
P008



注意事項10
P008

尺寸(cm)	M	L	XL
衣長	72	75	78
胸寬	59	62	65
肩寬	48	51	54
袖長	68	70	72



240
古董綠



攜帶方便的摺疊收納設計



240
古董綠



086
深藍色



002
黑色

37097-01

超細搖粒絨全拉鍊立領夾克 (單層)

柔軟親膚的超細搖粒絨
是款輕盈、保暖性兼具的萬能夾克

2 colors / 4 sizes



019
自然米黃



002
黑色



002
黑色

● 聚酯纖維 100% 超細搖粒絨
〈胸前口袋部分〉: 尼龍 100%
※ 單向式拉鍊



注意事項4
P008



注意事項7
P008



注意事項9
P008

尺寸(cm)	M	L	XL	XXL
衣長	68	71	74	78
胸寬	57	60	63	66
肩寬	55	58	61	64
袖長	50	51	52	53



尼龍拉鍊附有拉繩



左胸尼龍口袋可印花加工

37099-01

超細搖粒絨全拉鍊背心 (單層)

日常生活各種場景皆實穿的背心
為秋冬的穿搭增添亮點

2 colors / 4 sizes



019
自然米黃



002
黑色



002
黑色

● 聚酯纖維 100% 超細搖粒絨
〈胸前口袋部分〉: 尼龍 100%
※ 單向式拉鍊



注意事項4
P008



注意事項7
P008



注意事項9
P008

尺寸(cm)	M	L	XL	XXL
衣長	65	68	71	75
胸寬	58	61	64	67
肩寬	43	44	45	46



尼龍拉鍊附有拉繩



左胸尼龍口袋可印花加工

37098-01

超細搖粒絨圓領長袖T恤 (單層)

低調沉穩的圓領設計
即使休閒風格也好搭配

2 colors / 4 sizes



019
自然米黃



002
黑色



019
自然米黃

● 聚酯纖維 100% 超細搖粒絨
〈胸前口袋部分〉: 尼龍 100%



注意事項4
P008



注意事項7
P008



注意事項9
P008

尺寸(cm)	M	L	XL	XXL
衣長	67	70	73	77
胸寬	57	60	63	66
肩寬	55	58	61	64
袖長	50	51	52	53



領口為滾邊設計



31392-01 限量商品

再生聚酯纖維 防撕裂 抽繩袋

由再生材質製成的環保束口袋
可依穿搭風格，搭配使用束帶及提袋的2WAY

3 colors / 1 size

- 再生聚酯纖維 100% 防撕裂
〈手提部分〉:聚丙烯 100%
〈圓筒抽繩〉:聚酯纖維 100%



注意事項4
P008



注意事項7
P008



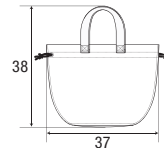
注意事項8
P008



002
黑色

尺寸(cm)	F
高度	27
袋口寬	37
底寬	19
深度	19
提把全長	26
容量	約1.2L

●出貨尺寸(cm)



537
深卡其



033
橄欖綠



002
黑色



鬆開抽繩時的狀態



31460-01

基本款帆布托特包

高CP值、大容量
人手必備的經典帆布袋

7 colors / 2 sizes

- 棉 100% 帆布材質
重量 280g/m² 8.3oz/yd²
- ※肩背或手提皆適合的提袋長度
- ※方形包底設計，大容量收納空間
- ※ 019 自然米黃為無漂白環保標章認證商品



注意事項6
P008

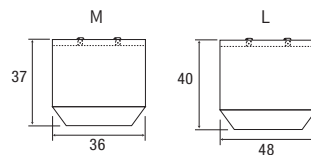


019
自然米黃

M

尺寸(cm)	M	L
高度	37	40
袋口寬	36	48
底寬	24	33
深度	12	15
提把全長	55	58
容量	約10L	約15L

●出貨尺寸 (cm)



019、002 限定推出 L 尺寸



019
自然米黃



002
黑色



010
淺灰色



743
深駝色



209
煙燻粉



749
葉綠色



210
石藍色



方型包底設計



31461-01

基本款帆布側背小包 (Sacoche)

高CP值、隨背隨走
大小適中，隨興外出的最佳選擇

2 colors / 1 size

- 棉 100% 帆布材質
重量 280g/m² 8.3oz/yd²
- ※袋子開口處有縫製押扣
- ※019自然米黃為無漂白環保標章認證商品



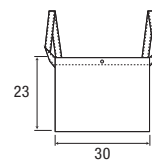
注意事項6
P008



019
自然米黃

尺寸(cm)	F
高度	23
袋口寬	30
底寬	30
深度	-
背帶全長	105
容量	約0.7L

●出貨尺寸 (cm)



019
自然米黃



002
黑色



39670-01

棉質斜紋織布老帽

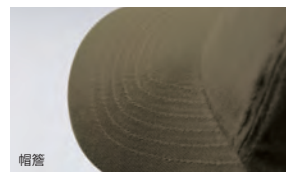
時尚流行的美式風格
中性且百搭的基本色系

10 colors / 1 size

- 棉 100% 斜紋織布
- ※六片帽
- ※無United Athle品牌標
- ※帽頂扣有鋁料材質及塑料材質，恕無法指定，敬請見諒
- ※210石藍色、489英格蘭綠、589復古黑、728煙燻藕合色：止汗帶為黑色，其餘和帽身同色



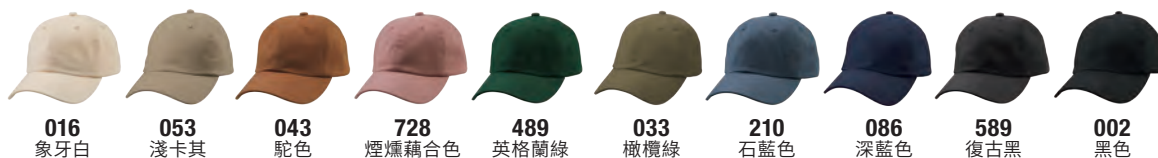
注意事項5
P008



尺寸(cm)	F
頭圍	55~60 (金屬調整夾扣)
前片長	15



附金屬調整夾扣





39671-01

丹寧水洗布老帽

基本款丹寧老帽
透過酵素水洗加工呈現復古質感

1 color / 1 size

- 棉 100% 丹寧布
- ※六片帽
- ※無United Athle品牌標



成品酵素
水洗加工



注意事項1
P008

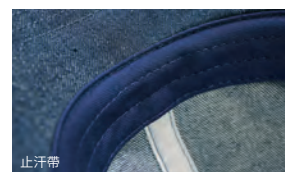


注意事項5
P008

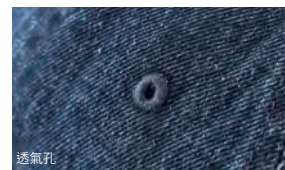
尺寸(cm)	F
頭圍	55~60 (金屬調整夾扣)
前片長	15



帽簷



止汗帶



透氣孔



附金屬調整夾扣



573
丹寧深藍



39672-01

尼龍五分割帽

男女皆宜，淺帽身、無弧度的帽簷
五分割式裁片為特色

4 colors / 1 size

●尼龍 100% 空氣絨捲加工布料
(TASLAN PROCESSING)

※五片帽

※無United Athle品牌標



注意事項5 P008 注意事項7 P008 注意事項10 P008

尺寸(cm)	F
頭圍	55~60 (塑料調整夾扣)
帽深	9



附塑料調整夾扣



537
深卡其

033
橄欖綠

086
深藍色

002
黑色



39674-01

尼龍漁夫帽

帽體適中，漂亮襯托臉部線條的
帽緣角度及大小設計

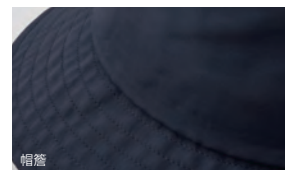
2 colors / 1 size

●尼龍 100% 空氣締捲加工布料
(TASLAN PROCESSING)
※無United Athle品牌標

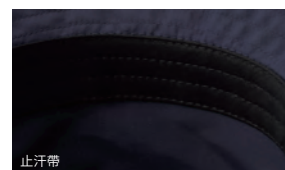


注意事項5 P008 注意事項7 P008 注意事項10 P008

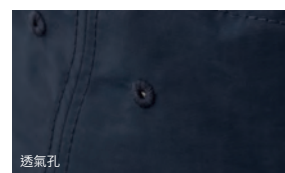
尺寸(cm)	F
頭圍	60
帽深	9



帽簷



止汗帶



透氣孔



086
深藍色

002
黑色

より良い製品とサービスで、
なくてはならない会社に

UnitedAthle®

AUTUMN & WINTER 2025

